

Test znalostí

Autor: Anonym

Publikováno: 15.1.2012

Test znalostí



Test

na přezkoušení uchazečů pro získání kvalifikace pro vydání prvního rybářského lístku a přijetí za člena ČRS



Instalační CD "Test rybářských znalostí" je určeno pro územní svazy a místní organizace jako metodická pomůcka Rady Českého rybářského svazu na přezkoušení uchazečů pro získání kvalifikace pro vydání prvního rybářského lístku (§ 10 odst. 3 vyhlášky č. 197/2004 Sb. k zákonu o rybářství č. 99/2004 Sb.) a zároveň žadatelů o přijetí za člena ČRS. CD je neprodejné.

Stáhněte si program Test rybářských znalostí - [verze 1.0.6](#)

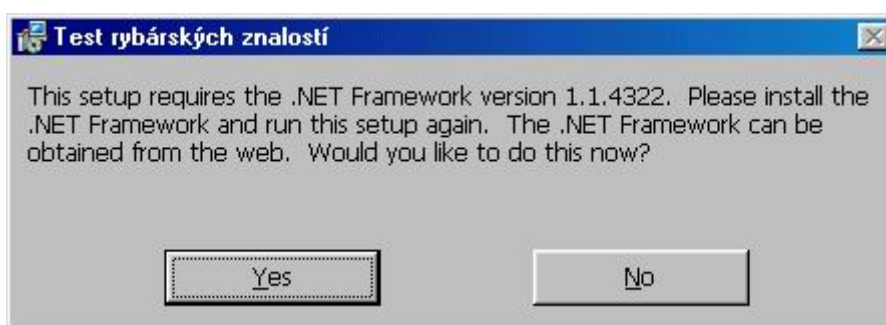
Podporované operační systémy: Windows 2000, Windows 98, Windows ME, Windows NT, Windows Server 2003, Windows XP. Program vyžaduje instalaci .NET Frameworks.

Datum vydání	Verze	Co tato verze přináší nového?
09.05.2011	1.0.6	Úprava programového kódu pro otevírání pdf souborů pod Windows Vista a Windows 7.

19.04.2011	1.0.5	Vložení nového pověření MZe ČRS, kterým pověřuje ČRS s účinností od 10. dubna 2011 organizováním výchovy, výuky a ověřováním kvalifikačních předpokladů pro vydání prvního rybářského lístku a vystavováním osvědčení o vykonání zkoušky.
12.04.2011	1.0.4	Oprava tisku při zobrazení programu ve stavu maximalizovat.
14.03.2011	1.0.3	Změna minimálního počtu kladných odpovědí pro úspěšné absolvování testu z 20 na 13 na základě rozhodnutí MZe ČR.
13.01.2011	1.0.2	Vložení nového pověření MZe ČRS, kterým pověřuje ČRS s účinností od 1. ledna 2011 organizováním výchovy, výuky a ověřováním kvalifikačních předpokladů pro vydání prvního rybářského lístku a vystavováním osvědčení o vykonání zkoušky.
26.01.2007	1.0.1	Aktualizace testových otázek ve smyslu novely vyhlášky č. 197/2004 Sb.
06.10.2005	1.0.0	První vydání

Při instalaci se můžou vyskytnout následující problémy

Pokud se vám po spuštění instalace programu "Test rybářských znalostí" zobrazí následující okno,



nemáte ve vašem počítači nainstalován balíček rozhraní Microsoft .NET Framework. Potřebnou instalaci najdete například [tady \(Balíček k opětovné distribuci rozhraní Microsoft® .NET Framework verze 1.1\)](#).

Pokud se vám po spuštění instalace souboru dotnetfx.exe objeví následující hláška,



je potřeba nainstalovat novější verzi aplikace Internet Explorer. Potřebnou instalaci najdete například [tady \(MS Internet Explorer 6.x\)](#). Po nainstalování aplikace Internet Explorer proveďte opětovně instalaci rozhraní Microsoft .NET Framework.

Instalace Adobe Acrobat Reader je potřebná pro prohlížení pdf souborů. Potřebnou instalaci najdete například [tady \(Adobe Acrobat Reader Czech Full 7.0.1\)](#).

Test na přezkoušení uchazečů pro získání kvalifikace pro vydání prvního rybářského lístku

a přijetí za člena ČRS

Samostatný program určený ke stažení Vám nabízí server ČRS [Zde](#).

a nebo přímo z našeho serveru [rybaribpb.cz](#)



Na těchto stránkách Vám nabízíme metodickou pomůcku Rady Českého rybářského svazu na přezkoušení uchazečů pro získání kvalifikace pro vydání prvního rybářského lístku ve smyslu § 10 odst. 3 vyhlášky č. 197/2004 Sb., v platném znění k zákonu o rybářství č. 99/2004 Sb. a zároveň žadatelů o přijetí za člena ČRS. Tento program je určen organizačním jednotkám ČRS na přezkoušení uchazečů a široké veřejnosti k přípravě na přezkoušení a k prověření si svých znalostí. Oprávněním k zajištění výuky, přezkoušení a vystavení osvědčení o získání kvalifikačních předpokladů pro vydání prvního rybářského lístku byly pověřeny organizační jednotky ČRS na základě [rozhodnutí MZe ČR](#).

Přezkoušení je řešeno formou testu. Jeden test obsahuje 25 otázek, které jsou programem náhodně vybírány ze souborů otázek tak, aby byla zajištěna co možná největší variabilita. Každá z otázek nabízí tři možné odpovědi, ale pouze jedna je správná. Otázky pro každý test jsou vybírány z těchto základních okruhů témat (dle přílohy č. 6 oddílu III vyhlášky č. 197/2004 Sb., v platném znění):

1. [Základní znalosti z poznání ryb a vodních organizmů.](#)
2. [Základní znalosti z biologie ryb a vodních organizmů.](#)
3. [Základní znalosti způsobů lovu ryb.](#)
4. [Základní znalosti o rybářském hospodaření v rybářských revírech.](#)
5. [Základní znalosti zákona č. 99/2004 Sb., o rybníkářství, výkonu rybářského práva, rybářské strážní, ochraně mořských rybolovných zdrojů a o změně některých zákonů \(zákon o rybářství\), jeho prováděcí vyhlášky č. 197/2004 Sb., v platném znění a Stanov ČRS \(Stanovy ČRS nejsou součástí přílohy č. 6 oddílu III vyhlášky č. 197/2004 Sb., v platném znění\).](#)

Uchazeč má možnost ověřit své znalosti i procházením souborů otázek podle výše uvedených okruhů témat. Po označení jedné z nabízených odpovědí se mu přímo zobrazí, zda je jeho odpověď skutečně správná.

Po zodpovězení všech otázek testu zobrazí program vyhodnocení, ve kterém je uveden výsledek – prospěl x neprospěl a počet správných a špatných odpovědí. Pro úspěšné absolvování musí uchazeč zodpovědět minimálně 20 otázek z 25. Uchazeč má zároveň možnost zpětné kontroly správnosti svých odpovědí. Ve znovu zobrazeném testu jsou vyznačeny správné odpovědi podtržením a chybné červeně přeškrtnuty.

V rámci vyhodnocení je uchazeči nabídnuta možnost zopakování téhož testu nebo vyplnění nového. Zopakování testu je však pouze pro vlastní kontrolu, tento test se již nepovažuje za úspěšně absolvovanou zkoušku. Uchazeč, který neprospěl má možnost absolvovat nový test.

V případě zájmu nabízí program také možnost tisku testů ve formátu [pdf](#). Vytisknuté testy mohou sloužit pro přezkoušení uchazečů písemnou formou. Na konci každého testu je vyhodnocení správných odpovědí.

Po absolvování testu má pořádající organizace možnost vytisknout protokol o absolvovaném testu a osvědčení o získané kvalifikaci pro vydání prvního rybářského lístku.

Případné dotazy nebo připomínky zasílejte na e-mailovou adresu licko@rybsvaz.cz.

Jednotlivé testy na přezkoušení uchazečů pro získání kvalifikace pro vydání prvního rybářského lístku a přijetí za člena ČRS

[Test č. 1](#) [Test č. 6](#) [Test č. 11](#) [Test č. 16](#)

[Test č. 2](#) [Test č. 7](#) [Test č. 12](#) [Test č. 17](#)

[Test č. 3](#) [Test č. 8](#) [Test č. 13](#) [Test č. 18](#)

Test č. 4 **Test č. 9** **Test č. 14** **Test č. 19**

Test č. 5 **Test č. 10** **Test č. 15** **Test č. 20**

Jednotlivé testové otázky lze stáhnout a vytisknout. Lze je použít pro písemné vyhotovení. Soubory jsou uloženy ve formátu PDF. (cca 266 kB)

Kompletní sadu testových otázek 1 až 20 lze stáhnout ve formátu ZIP [Zde](#). (4,3MB)

ATLAS RYB

